

時を超越した空間

水と踊りの町 岐阜・郡上八幡

大滝鍾乳洞

重要文化財・古代人住居跡 縄文洞



せせらぎ ¥2,000

- 飛騨和牛の朴葉ステーキ
- 長良川鮎の刺身
- 郡上あまごの天ぷら
- 山菜釜めし
- 旬の炊き合せ
- 酢の物
- 奥美濃そば
- 漬物



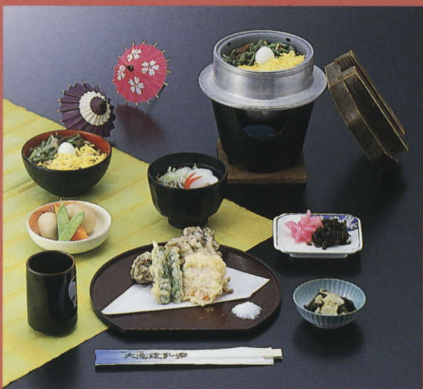
郡上鮎めし ¥1,700

- 郡上鮎めし
- 長良川鮎の刺身
- 郡上あまごと
- 舞たけの天ぷら
- 和牛の冷しゃぶ
- 炊き合せ
- 酢の物
- 奥美濃そば
- 漬物

※季節により、料理内容・器が変わることがありますので、ご了承下さい。
※料金に消費税は含まれておりません。



やまなみ ¥1,500



こもれび ¥1,000



素朴な風情の中で
心に残る独特の味をご賞味下さい。

味わい深く、季節と
郷土色あふれる味覚

炊きたての釜めしを
ご賞味下さい。



郡上の鮎めし弁当 ¥1,200 (茶付)

※郡上八幡市街地へお届けします。



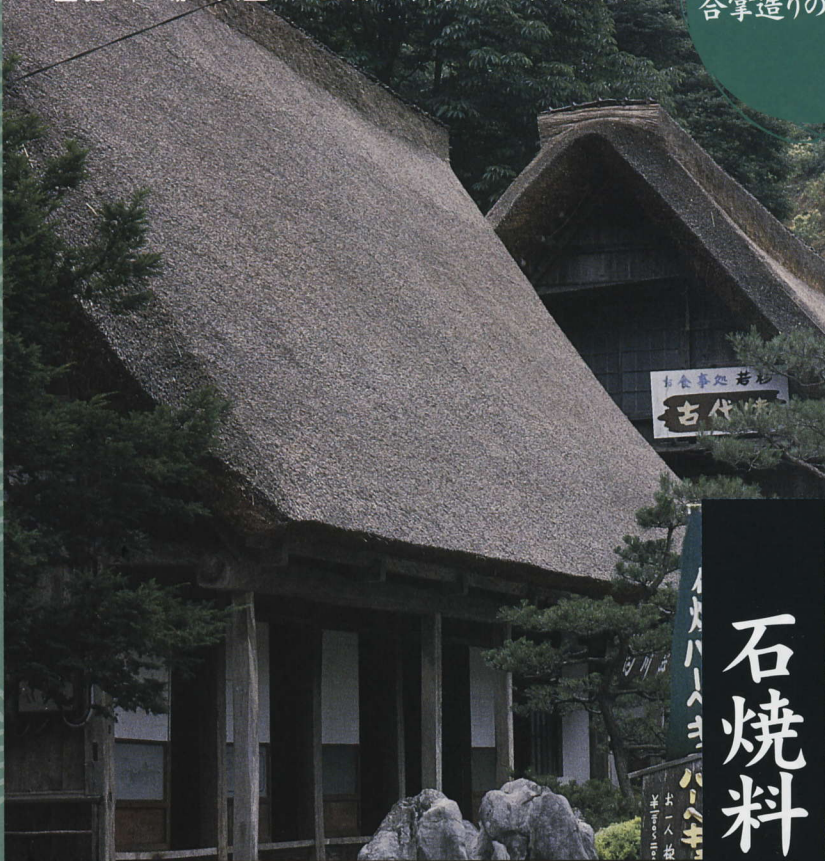
奥美濃朴葉寿司弁当 ¥1,200 (茶付)

※郡上八幡市街地へお届けします。

大滝鍾乳洞レスト部のご案内

- 総 収 容 800名 (古代焼専用席450名)
- 営 業 時 間 AM8:30~PM5:30
- 駐 車 場 大型バス30台 乗用車300台 (無料)

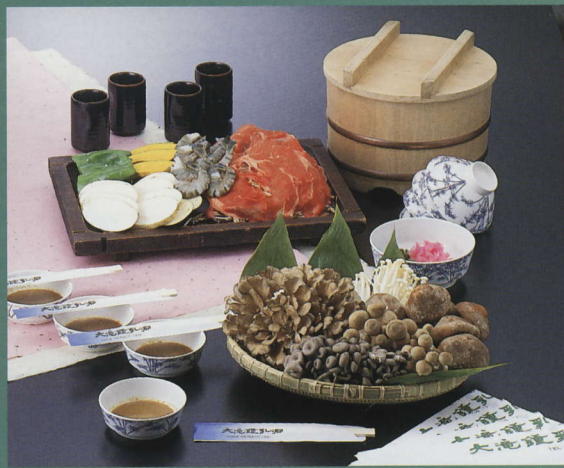
旅情たっぷり
合掌造りのお食事処



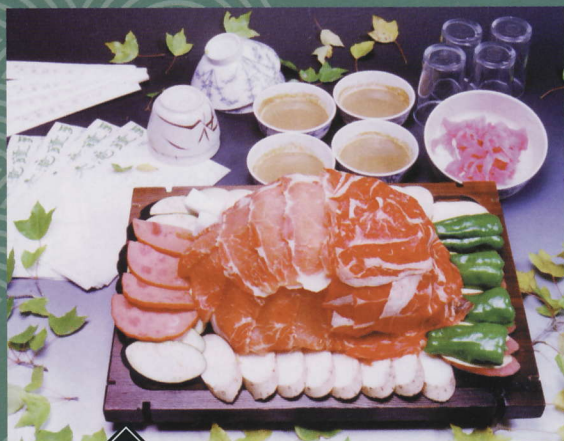
石焼料理 古代焼



古代焼 **松** ¥2,000



山盛りきのこの石焼料理 ¥2,000



古代焼 **竹** ¥1,500



古代焼 **梅** ¥1,200

飛騨白川郷より移築した合掌造りの中にて召し上がって頂く石焼料理
古代焼は野趣溢れる当店ならではのアイデア料理です。

周辺観光地アクセスマップ



小京都郡上八幡



美濃うだつの町並



各地への所要時間

八幡I.C	13分
美並I.C	15分
郡上八幡市街	15分
下呂温泉	80分
飛騨高山	90分
奥飛騨温泉郷	150分
ひるがの高原	40分
白川郷	100分
長良川温泉	70分
日本ライン下り	80分
美濃関物産館	40分
名古屋空港	100分
福井I.C	150分
九頭竜ダム	50分



姉妹店



東海北陸道美濃I.C.入口

美濃和紙と関打ち刃物 産地直売センター

美濃関物産館

◎ 団体予約席 550席 ◎

〒501-3753 岐阜県美濃市松森271-2 TEL.0575 (35) 2220 FAX.0575 (35) 1477

大滝鍾乳洞

郡上観光株式会社

〒501-4205 岐阜県郡上郡八幡町安久田2298

TEL.0575-67-1331 FAX.0575-65-3950

お問い合わせ